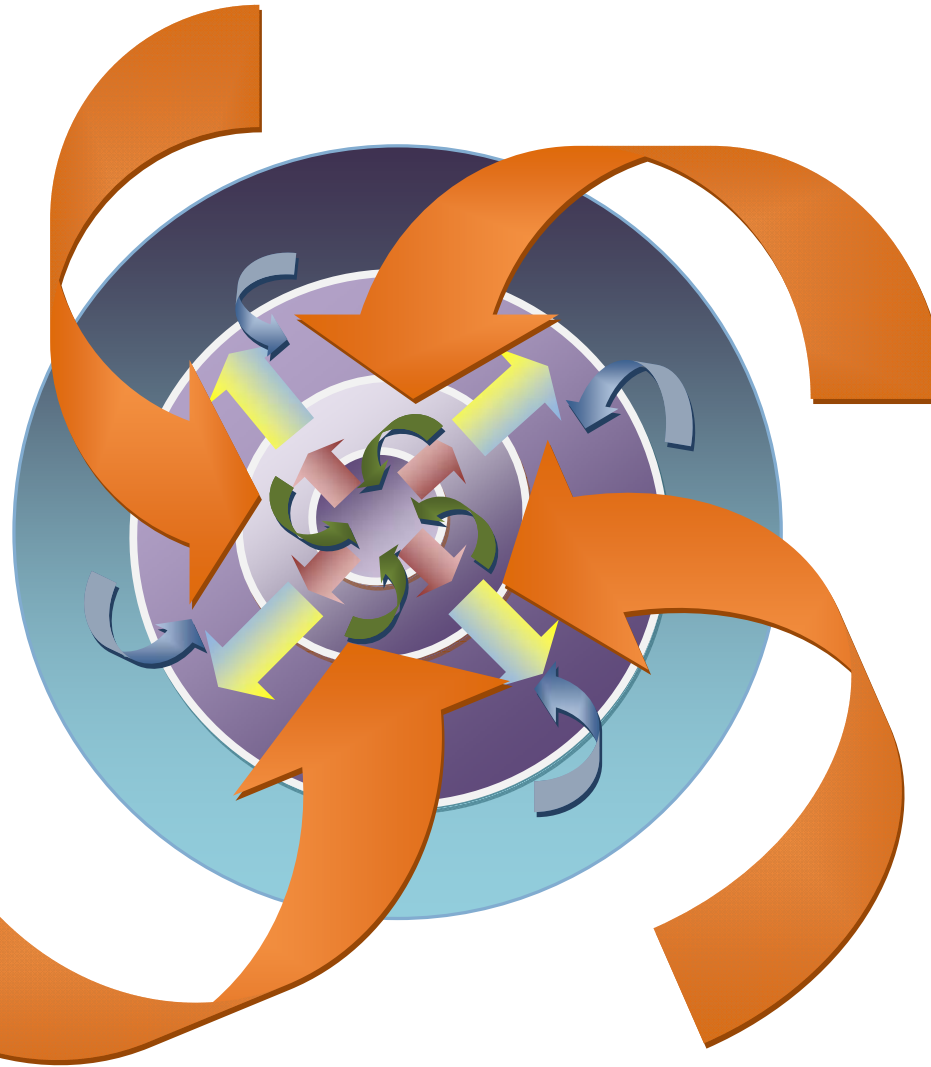


Hiernaast is de schematische interactiemodel van de contributie hypothese weergegeven. Er zijn duidelijk 4 cirkels herkenbaar, waarbij de binnenste cirkel de individu voorstelt, de 2^e tot de 4^e cirkel geven de omgeving aan (gezin, familie, kennissen, gemeente, land...). Wat hier uitgebeeld wordt is dat de individu groeit door hulp, kennis, steun, liefde, geld, bescherming, interactie, vriendschap etc. Dit is een permanent proces – gelijk aan ademen- dat gedurende het hele leven plaatsvindt! Doordat de individu dit continue groeiproces ervaart/ doormaakt, komt er een moment dat de individu een – significante – bijdrage gaat leveren aan zijn/haar omgeving – in de vorm van werk, hulp, liefde, kennis, ondersteuning, hulp, assistentie, geld, bescherming, vriendschap etc.



Wat dit schema in een keer wil weergeven is dat u in eerste instantie - gedurende uw kinderjaren - heel veel energie, liefde, bescherming, kennis, verzorging etc. naar zich toe zult trekken, om vervolgens – gedurende uw volwassen leeftijd, of zelfs al daarvoor - deze energie terug te investeren in de maatschappij. Door eerst een contributie aan uzelf te maken- en deze te blijven maken, bent u later beter in staat om een contributie aan het leven van anderen te leveren.

Het idee van de Contributie Hypothese dient vooral als werkmodel, dat verder verbeterd en verfijnd dient te worden.

Qua contributie is er sprake van een evidente balans tussen materiële en immateriële contributie. Er is duidelijk een zekere materiële drempelwaarde waarboven geluk kan persisteren, daarboven dient de immateriële contributie voorrang te krijgen boven de materiële, omdat deze laatste slechts een incrementele progressie in geluksbeleving biedt in relatie tot de intellectuele, sociale, emotionele, fysieke en interhumane groei

Contributie Hypothese